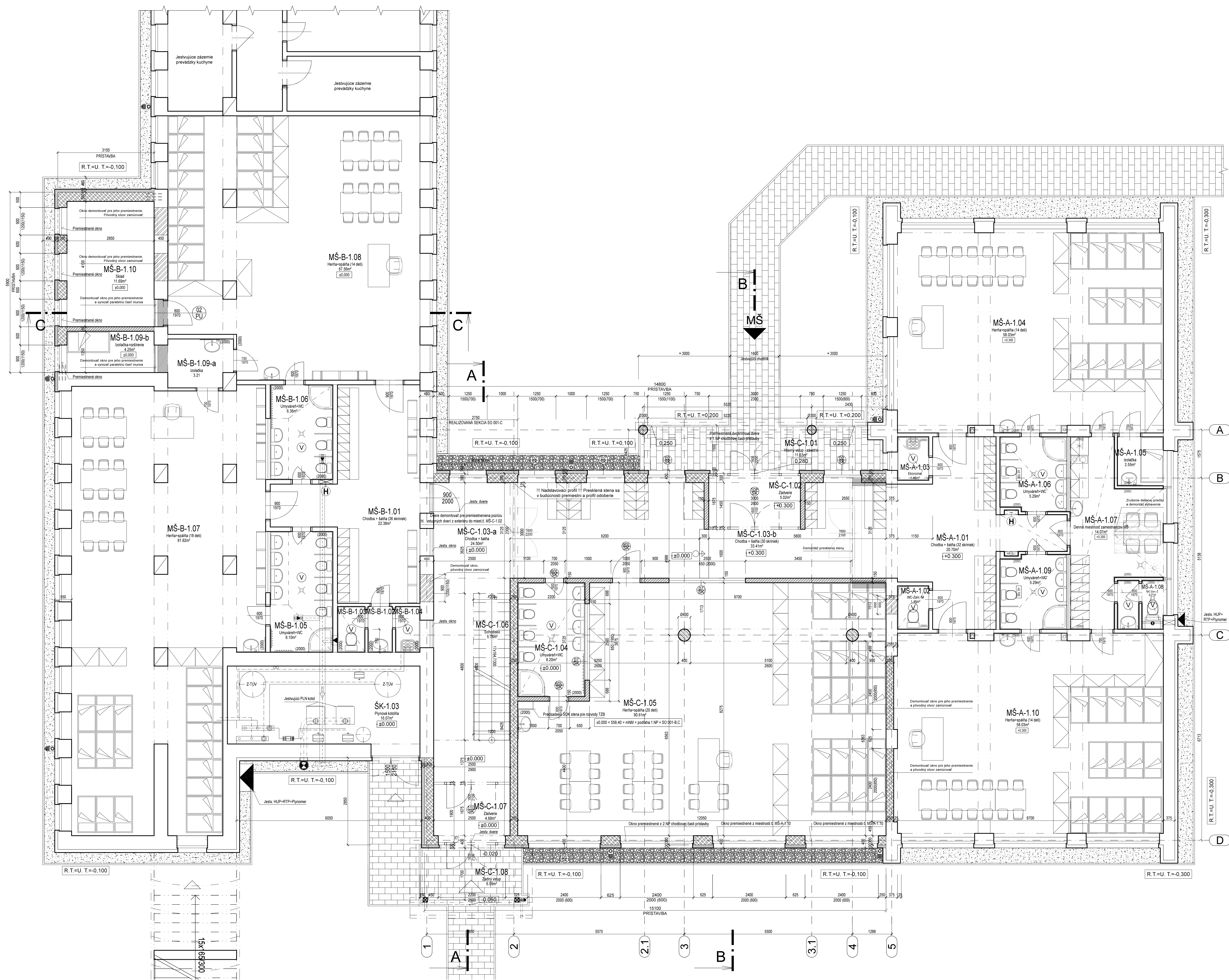


Pôdorys 1.NP - nový stav



Legenda miestností 1.NP – MŠ (001-A nový stav):						
Dne	Jedno	Plocha (m ²)	Podoba	Stĺpy	Strop	Poznámka
MŠ-A-1-01	Občad a WC (32 škrín)	28,1	betónová dlažba keramiká	betónová mabla	betónová mabla	betónová keramiká sokel, h=100mm
MŠ-A-1-02	WC-Zem-Múti	1,46	betónová dlažba keramiká	betónový obklad keramiká h=200mm, mabla	SGK podlahá inerg. diská, spodná hrana 3000mm	
MŠ-A-1-03	Expozit	1,46	betónová dlažba keramiká	obklad keramiká h=200mm, mabla	SGK podlahá inerg. diská, spodná hrana 3000mm	
MŠ-A-1-04	Hefesagáda (14 detí)	58,03	betónová podlaha - vekturová výšy, resp. laminátová podlaha	betónová mabla	betónová mabla	betónový sokel + podlahová dlažba
MŠ-A-1-05	izolácia	2,55	betónová podlaha - vekturová výšy, resp. laminátová podlaha	betónová mabla	betónová mabla	betónový sokel + podlahová dlažba
MŠ-A-1-06	Umyvadlá WC	5,29	betónová dlažba keramiká protišmyková, podlahové vykurovanie elektrickú	betónový obklad keramiká h=200mm, mabla	betónový SGK podlahá inerg. diská, spodná hrana 3000mm	
MŠ-A-1-07	Dierová miestnosť pre inštrumentáciu	14,07	betónová dlažba keramiká + doplnenie dlažby	Vypravenie, betónový obklad keramiká h=200mm, mabla	betónový SGK podlahá inerg. diská, spodná hrana 3000mm	
MŠ-A-1-08	WC-Zem-Zem	2,29	betónová dlažba keramiká	betónový obklad keramiká h=200mm, mabla	betónový SGK podlahá inerg. diská, spodná hrana 3000mm	
MŠ-A-1-09	Umyvadlá WC	5,29	betónová dlažba keramiká protišmyková, podlahové vykurovanie elektrickú	betónový obklad keramiká h=200mm, mabla	betónový SGK podlahá inerg. diská, spodná hrana 3000mm	
MŠ-A-1-10	Hefesagáda (14 detí)	58,03	betónová podlaha - vekturová výšy, resp. laminátová podlaha	betónová mabla	betónová mabla	betónový sokel + podlahová dlažba

Celková plocha [m²]: 169,15

Legenda miestností: 1.NP – MŠ (001-B nový stav):						
Príloha	číslo	umiestnenie	objem [m ³]	podlažia	príslušenstvo	strana
MŠ-B-01.01	1	vestibul + chodba (36 miestností)	23,38	1. poschodzie	1. poschodzie	1. poschodzie
MŠ-B-01.02	2	Prešední	1,2	1. poschodzie	1. poschodzie	1. poschodzie
MŠ-B-01.03	3	WC-Zam.MŠ	1,35	1. poschodzie	1. poschodzie	1. poschodzie
MŠ-B-01.04	4	Ekonomat	1,2	1. poschodzie	1. poschodzie	1. poschodzie
MŠ-B-01.05	5	Umyvadlá WC	8,1	1. poschodzie	1. poschodzie	1. poschodzie
MŠ-B-01.06	6	Umyvadlá WC	6,36	1. poschodzie	1. poschodzie	1. poschodzie
MŠ-B-01.07	7	Herňa (18 sed)	81,02	1. poschodzie	1. poschodzie	1. poschodzie
MŠ-B-01.08	8	Herňa (4 sed)	67,56	1. poschodzie	1. poschodzie	1. poschodzie
MŠ-B-01.08a	8a	Herňa (4 sed)	3,21	1. poschodzie	1. poschodzie	1. poschodzie
MŠ-B-01.08b	8b	Herňa (4 sed)	4,25	1. poschodzie	1. poschodzie	1. poschodzie
MŠ-B-01.08c	8c	Herňa (4 sed)	11,69	1. poschodzie	1. poschodzie	1. poschodzie
MŠ-B-01.08d	8d	Herňa (4 sed)	16,07	1. poschodzie	1. poschodzie	1. poschodzie
MŠ-B-01.08e	8e	Herňa (4 sed)	16,07	1. poschodzie	1. poschodzie	1. poschodzie
MŠ-B-01.08f	8f	Herňa (4 sed)	16,07	1. poschodzie	1. poschodzie	1. poschodzie
MŠ-B-01.08g	8g	Herňa (4 sed)	16,07	1. poschodzie	1. poschodzie	1. poschodzie
MŠ-B-01.08h	8h	Herňa (4 sed)	16,07	1. poschodzie	1. poschodzie	1. poschodzie
MŠ-B-01.08i	8i	Herňa (4 sed)	16,07	1. poschodzie	1. poschodzie	1. poschodzie
MŠ-B-01.08j	8j	Herňa (4 sed)	16,07	1. poschodzie	1. poschodzie	1. poschodzie
MŠ-B-01.08k	8k	Herňa (4 sed)	16,07	1. poschodzie	1. poschodzie	1. poschodzie
MŠ-B-01.08l	8l	Herňa (4 sed)	16,07	1. poschodzie	1. poschodzie	1. poschodzie
MŠ-B-01.08m	8m	Herňa (4 sed)	16,07	1. poschodzie	1. poschodzie	1. poschodzie
MŠ-B-01.08n	8n	Herňa (4 sed)	16,07	1. poschodzie	1. poschodzie	1. poschodzie
MŠ-B-01.08o	8o	Herňa (4 sed)	16,07	1. poschodzie	1. poschodzie	1. poschodzie
MŠ-B-01.08p	8p	Herňa (4 sed)	16,07	1. poschodzie	1. poschodzie	1. poschodzie
MŠ-B-01.08q	8q	Herňa (4 sed)	16,07	1. poschodzie	1. poschodzie	1. poschodzie
MŠ-B-01.08r	8r	Herňa (4 sed)	16,07	1. poschodzie	1. poschodzie	1. poschodzie
MŠ-B-01.08s	8s	Herňa (4 sed)	16,07	1. poschodzie	1. poschodzie	1. poschodzie
MŠ-B-01.08t	8t	Herňa (4 sed)	16,07	1. poschodzie	1. poschodzie	1. poschodzie
MŠ-B-01.08u	8u	Herňa (4 sed)	16,07	1. poschodzie	1. poschodzie	1. poschodzie
MŠ-B-01.08v	8v	Herňa (4 sed)	16,07	1. poschodzie	1. poschodzie	1. poschodzie
MŠ-B-01.08w	8w	Herňa (4 sed)	16,07	1. poschodzie	1. poschodzie	1. poschodzie
MŠ-B-01.08x	8x	Herňa (4 sed)	16,07	1. poschodzie	1. poschodzie	1. poschodzie
MŠ-B-01.08y	8y	Herňa (4 sed)	16,07	1. poschodzie	1. poschodzie	1. poschodzie
MŠ-B-01.08z	8z	Herňa (4 sed)	16,07	1. poschodzie	1. poschodzie	1. poschodzie

Celková plocha [m²]: 225,19

Číslo	Imeno	Prírodné číslo	Podanie	Číslo, dátum prijatia	Stavby	Stop	Poznámka
MŠ-C-01-02	Hlavný vstup – dvere	11,63	Dlažba žľabová mrazuvzdorná	2011		Kontaktný izolačný systém, betónová úroveň omietka	
MŠ-C-01-02	Záberie	5,02	Dlažba keramická + celokovový rohok	P1-A	Mälo	Mälo	Keramický sokel, h=100mm
MŠ-C-01-03a	Chodbo + dvere	24,50	Jesť. dlažba keramická	P1-A	Jesť. povrchové sprac., lakovanie, povrchová ceruzka, alebovo mälo	Obnova mälo	Jesť. ker. sokel, h=100mm
MŠ-C-01-03b	Chodbo + dvere (35 sekcie)	33,41	Dlažba keramická	P1-A	Mälo	Mälo	Keramický sokel, h=100mm
MŠ-C-01-04	Umyvadlná WC	8,2	Dlažba keramická protišľachová, podovätkové vykurovanie elektrické	P2-A	Dlažba keramická h=2000mm, mälo	SDI podlahá impreg., zábr. robná 2600mm	
MŠ-C-01-05	Herná stôla (20 sek.)	90,61	Vekoploché parketové jst. mas. laminované podlahy	P3-A	Mälo	Mälo	Saol – podovätkové šteto
MŠ-C-01-06	Schodisko	5,76	Dlažba keramická, schodiskové prevedenie	P4-A	Mälo	Mälo	Jesť. ker. sokel, h=100mm
MŠ-C-01-07	Záberie	5,68	Dlažba keramická + celokovový rohok	P1-A	Mälo	Mälo	Jesť. ker. sokel, h=100mm
MŠ-C-01-08	Zábrý vstup	6,59	Dlažba žľabová mrazuvzdorná			Zábrý prestratená	

Celková plocha [m²]: 190,40

LEGENDA:

- Povrchové konštrukcie**

Burácke práce

Jestvotko očipovať chodník – vymýjať resp. triediť štrk, pri realizácii zvrstvových prác dbať na nepoškodenie

V resp. nasledujúca časť prílohy treba zahrnúť povrchový odpadový materiál z vyvinutého okru frakcie 16-32mm, ktorý bude odoslaný na sortovňu odpadov, ktorá zabezpečí sortovanie znečisteného odpadu a následne špeciálne postupy pre priestavbu bur. Prísl. podkladu obrubníkov zverzuvovaly zverzuvoval podklad (páky) so 80% resp. maximálnu.

Zelezobetónové konštrukcie – betón STN EN 206-1 C25/35-XS1-CK1-300 (Xf 4-0 a Max-16) výt. súvis 85000 (1:5) 505

Budova SKD – Zateplenie základov obvodového múru 140/35000cm konštrukcií zateplenie systémom hr. 150mm (tepelná izolácia EPS-30 Thermal hr. 150mm; R4.2m2/Wok; zateplenie z povrchu) PD 36

Prístavba – Obvodový múr okružný hrúbky 300/3500cm v okružnom p. odpodm. 4.78m2/Wok; z tehl PORETHERM 36 PERFORM hr. 150mm; zateplenie systémom hr. 150mm; R4.2m2/Wok; zateplenie z povrchu) PD 36

Kontaktný zateplovací systém hr. 100mm; p. odp. tváriny z 0.03m/Wok; v kontaktný zateplovací systém hr. 100mm (tepelná izolácia EPS-30 Thermal hr. 100mm; R3.6m2/Wok; zateplenie z povrchu) PD 36

Budova s č. 795 – Zateplenie jestvotko obvodového múru hr. 400/3500cm konštrukcií zateplenie systémom hr. 150mm (tepelná izolácia EPS-F 80 hr. 150mm; R4.2m2/Wok; zateplenie z povrchu) PD 36

Nosné múry hrúbky 250mm z tehl PORETHERM 25 PROF; rezistencie 250x75x249mm, p. odp. tváriny v klasu 120m2/m2 za teplotného izopadu m2la PORETHERM 25 Prof; p. odp. tváriny 1.7m2/Wok, p. odp. tváriny RE 120 D1, index vzdušnej nepriepustnosti RE=968

Domoviny v nosnom múre hrúbky 270mm, z tehl PORETHERM 27 PROF; rezistencie 270x75x249mm, p. odp. tváriny v klasu 120m2/m2 za teplotného izopadu m2la PORETHERM 27 Prof; p. odp. tváriny 3.7m2/Wok, p. odp. tváriny RE 180 D1, index vzdušnej nepriepustnosti RE=968

Domoviny v nosnom múre hrúbky 450mm z tehl PORETHERM 45 PROF; rezistencie 450x75x249mm, p. odp. tváriny v klasu 100m2/m2 za teplotného izopadu m2la PORETHERM 45 Prof; p. odp. tváriny 3.7m2/Wok, p. odp. tváriny RE 180 D1, index vzdušnej nepriepustnosti RE=968

Alternatívne môže byť domovnica realizovaná z marmolozovanej drevnatej tehly typu CDM

Domoviny v nosnom múre hrúbky 450mm z tehl PORETHERM 44 T PROF; rezistencie 450x440x249mm, p. odp. tváriny v klasu 100m2/m2 za teplotného izopadu m2la PORETHERM 44 T Prof; p. odp. tváriny 3.7m2/Wok, p. odp. tváriny RE 180 D1, index vzdušnej nepriepustnosti RE=968

Alternatívne môže byť domovnica realizovaná z marmolozovanej drevnatej tehly typu CDM

Delacia p. odp. tváriny 150mm z presných tvarov PORETHERM 14 T PROF; rezistencie 250x140x249mm, p. odp. tváriny v klasu 100m2/m2 za teplotného izopadu m2la PORETHERM 14 T Prof; p. odp. tváriny 1.7m2/Wok, p. odp. tváriny RE 180 D1, index vzdušnej nepriepustnosti RE=438

Domoviny v nosnom múre hrúbky 450mm z tehl PORETHERM 45 PROF; rezistencie 450x75x249mm, p. odp. tváriny v klasu 100m2/m2 za teplotného izopadu m2la PORETHERM 45 Prof; p. odp. tváriny 3.7m2/Wok, p. odp. tváriny RE 180 D1, index vzdušnej nepriepustnosti RE=968

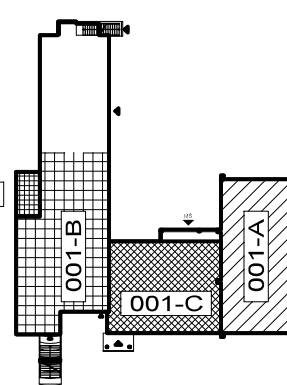
Ventilátor s časovým podnikom a integrovanou spätnou klapkou, osadené do podlahy, resp. na stenu, p. odp. tváriny VZT potrubia DN 150mm, os. 150mm, p. odp. tváriny DN 150mm, p. odp. tváriny 1.7m2/Wok, p. odp. tváriny RE 180 D1, index vzdušnej nepriepustnosti RE=438

Postup hybridný navrhovaný: resp. jestvujúci




Začiatkom zverzuvovaly DK – lapak, drevnate naplavenie

Rez A-A, rez B-B - nový stav, vid' v.č. N.107
Rez C-C - nový stav, vid' v.č. N.108

SCHÉMA STAVBY:



Členenie SO-001 Vlastná stavba:

- | | |
|---|---|
|  | Stavebné úpravy jestvujúcej materskej školy pri ZŠ - s.č. 795 (zmena dokončenej stavby) |
|  | Stavebné úpravy jestvujúcej budovy družiny pri ZŠ - s.č. 756, za účelom rozšírenia kapacity + prístavba rozmerov 5,9m x 3,15m k jestv. budove ŠKD (zmena dokončenej stavby) |
|  | Navrhovaná prepojovacia prístavba materskej školy na p.č. 238/1 |

$\pm 0,000 = 558,40 = \text{mNM} = \text{podlaha 1.NP} = \text{SO 001-B,C}$

Oberc Nová Lúbovňa, Nová Lúbovňa 102, 065 11Nová Lúbovňa	Príspevky Stará Lúbovňa	Stavársky z.s.p.o. Košice, Slovensko IČO: 487 921 18 Dátum vydania: 2020/04/14	Podpisovateľ kapitálu
Meno investora	1 2 3 4 5 6 7 8 9 10 11 12	Dátum vydania: 2020/04/14	
Zmena dokončených stavieb s č. 756 a s č. 795 na rozšírenie kapacity MZ, ZS a MS Lúbovňa	Aktívne číslo: 2062014		
	Dobutí: 2019		
	Firmat: A4x15		
D. SO-001	Vlastná Stavba	Spôsob výstavby: 1 : 100 3 ASR	
Dátum podpisu	Ing. Jozef PISAŘÍČEK		
Pódorys 1.NP - nový stav	Ing. Jozef PISAŘÍČEK	N. 102	